

Тұрғындық емес құрылыс үшін  
Для нежилых строений

ЭКСПЛИКАЦИЯ

Қабат сайынғы жоспарға \_\_\_\_\_  
К поэтажному плану \_\_\_\_\_ Шортандинский район станция Кара- Адыр  
Орналасқан \_\_\_\_\_ Кара-Адырская СІІІ  
Расположенного в \_\_\_\_\_  
Көшесіндегі \_\_\_\_\_  
По улице \_\_\_\_\_ № \_\_\_\_\_  
Литер № \_\_\_\_\_ квартал № \_\_\_\_\_ тоқсан түгендеу датасы \_\_\_\_\_ 2005 ж.  
Литер № «А» квартал № \_\_\_\_\_ дата инвентаризации \_\_\_\_\_ 2005 г.

Баттар бірінші қабатынан бастап	Жоспар бойынша болменнің № помещенія по плану	Бөлме бөлігінің максаты Назначение частей помещенія	Ішкі өлшеу бойынша алаңы (ш м) Площадь по внутреннему обмеру (в кв.м.)				Еденнен төбеге дейін ішкі өлшеу бойынша болменнің биіктігі (м) Высота помещенія по внутреннему (в м.) объему от потолка до потолка
			жалпы общая	негізгі Основная	көмекші вспомогательная		
1	2	3	4	5	6	7	8
	1	класс	41,1	41,1			
	2	подсобное	10,9		10,9		h=3,0
	3	подсобное	12,6		12,6		
	4	класс	45,5	45,5			
	5	подсобное	14,1		14,1		
	6	коридор	133,4		133,4		
	7	коридор	3,4		3,4		
	8	подсобное	9,8		9,8		
	9	подсобное	8,2		8,2		
	10	класс	21,0	21,0			
	11	кабинет	12,8	12,8			
	12	класс	30,0	30,0			
	13	класс	29,2	29,2			
	14	класс	28,8	28,8			
	15	класс	27,4	27,4			h=3,0
	16	библиотека	12,7	12,7			
	17	сан узел	4,3		4,3		
	18	подсобное	2,8		2,8		
	19	подсобное	2,8		2,8		h=3,0
	20	подсобное	8,7		8,7		
	21	кабинет	9,3	9,3			
	22	кабинет	9,3	9,3			
	Итого по 2-этажу :		478,1	267,1	211,0		
	Итого по лест.кл.:		32,3		32,3		
	Итого по 2-этажу с лест.кл.:		510,4	267,1	243,3		
	Итого по этажам:		1244,7	726,0	518,7		

**ЖШС «Строй-проект-инвентаризация» ТОО «Строй-проект-инвентаризация»  
 техникалық төлқұжаты (Ф-2) /технический паспорт (Ф-2)  
 Тіркелетін жылжымайтын мүлік нысандарының (копәтерлі тұрғын үйлер,  
 офистар, өнеркәсіп, сауда нысандары және т.б.)  
 На регистрируемые объекты недвижимости (многоквартирные, жилые дома,  
 офисы, промышленные, торговые объекты и т.п.)**

1. Қазақстан Республикасы/Республика Казакстан \_\_\_\_\_
2. Обласы/ Область Акмолинская \_\_\_\_\_
3. Қала (ауыл, елді-мекен)/Город (поселок, населенный пункт) \_\_\_\_\_
4. Ауданы/Район Шортандинский район станция Кара-Адыр Кара-Адырская СШ \_\_\_\_\_
5. Кадастрлық нөмірі/Кадастровый номер \_\_\_\_\_
6. Көшесі/Улица \_\_\_\_\_
7. Үйдің нөмірі/Номер дома \_\_\_\_\_
8. Инвентарлық нөмір/Инвентарный номер \_\_\_\_\_
9. Кордың категориясы/Категория фонда Школа «А» \_\_\_\_\_

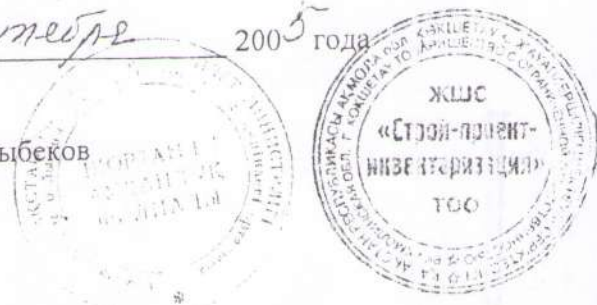
Тізілімнің нөмірі Номер реестра	Меншік иесі (қор қолданушы) Собственники (фондодержатели)	Құқықтың туындауы Возникновение права

**Жалпы мәлімет  
 Общие сведения**

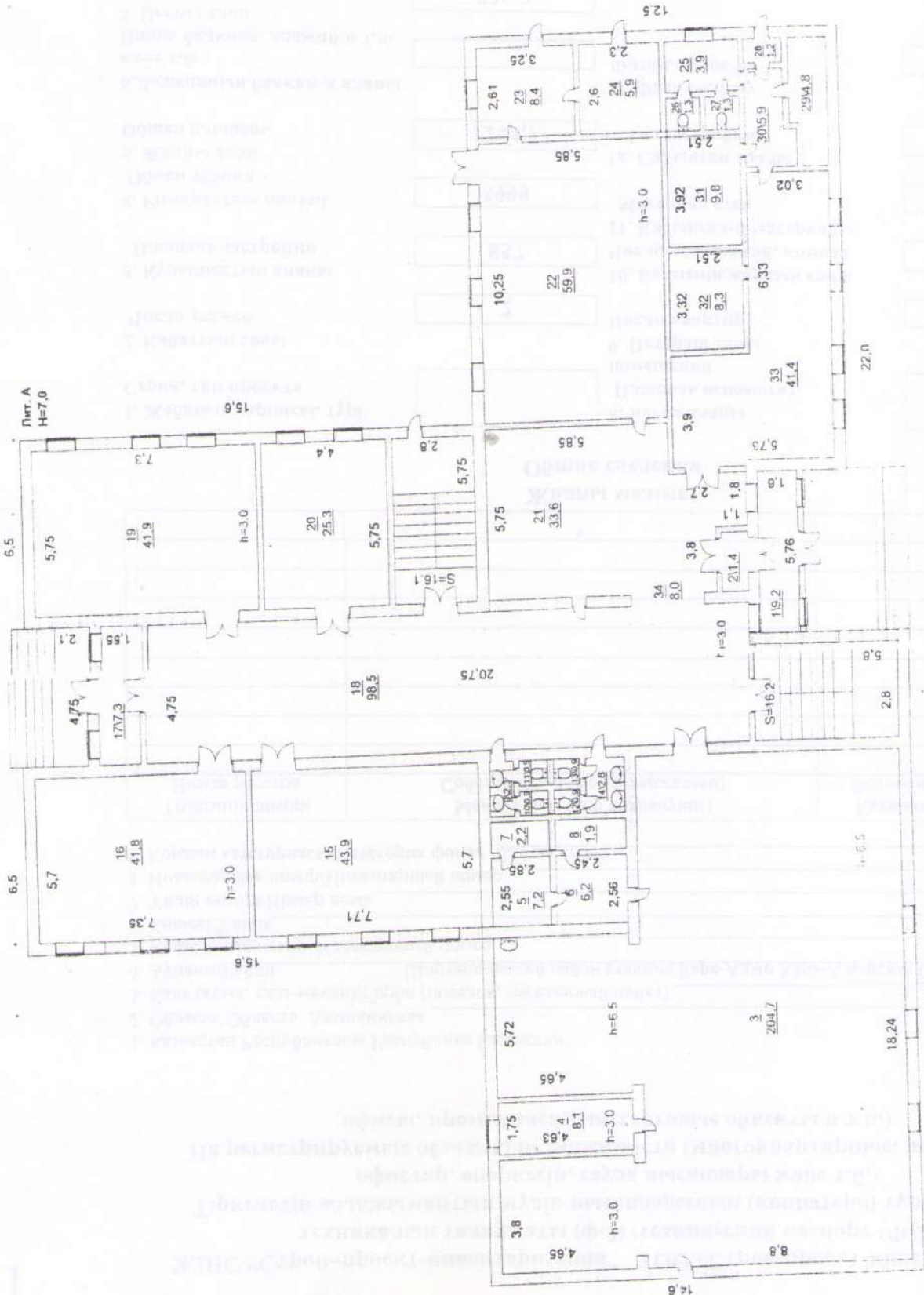
1. Жобаның сериясы, түрі Серия, тип проекта	<input type="text"/>	8. Басқа алаңы Площадь вспомогат. помещений	<input type="text" value="518,7"/>
2. Қабаттың саны Число этажей	<input type="text" value="2"/>	9. Пәтердің саны Число квартир	<input type="text"/>
3. Құрылыстың алаңы Площадь застройки	<input type="text" value="857"/>	10. Бөлменің,жайдың саны Число помещений, комнат	<input type="text" value="34"/>
4. Ғимараттың көлемі Объем здания	<input type="text" value="5999"/>	11. Қабырғал-н материалы Материал стен	<input type="text" value="блоки"/>
5. Жалпы алаң Общая площадь	<input type="text" value="1244,7"/>	12. Салынған жылы Год застройки	<input type="text" value="1995"/>
6. Лоджияның,балқан-н алаңы және т.б. Площ. балкона, лоджий и т.п.	<input type="text"/>	13. Физик-к төзу Физич. износ %	<input type="text" value="10"/>
7. Негізгі алаң Осн.площадь	<input type="text" value="726,0"/>		

Төлқұжат құрылды  
 Паспорт составлен на «20 септембер» 2005 года

Директоры \_\_\_\_\_  
 Директор А.Н.Казыбеков  
 подпись



I. 270 ml



Тұрғындық емес құрылыс үшін  
Для нежилых строений

ЭКСПЛИКАЦИЯ

Қабат сайынғы жоспарға \_\_\_\_\_  
К поэтажному плану \_\_\_\_\_ Шортандинский район станция Кара- Адыр  
Орналасқан \_\_\_\_\_ Кара-Адырская СШ  
Расположенного в \_\_\_\_\_  
Көшесіндегі \_\_\_\_\_  
По улице \_\_\_\_\_ № \_\_\_\_\_  
Литер № \_\_\_\_\_ квартал № \_\_\_\_\_ тоқсан түгендеу дағасы \_\_\_\_\_ 2005 ж.  
Литер № «А» квартал № \_\_\_\_\_ дата инвентаризации \_\_\_\_\_ 2005 г.

Баттар бірінші қабаттан бастап	Жоспар бойынша бөлменің № помещения по плану	Бөлме бөлігінің мақсаты Назначение частей помещения	Ішкі елшеу бойынша алаңы (ш м) Площадь по внутреннему обмеру (в кв.м.)				Еденнен төбеге дейін ішкі елшеу бойынша бөлменің биіктігі (м) Высота помещения по внутреннему (в м.) объему от потолка до потолка
			жанын общая	негізгі Основная	көмекші вспомогательная		
1	2	3	4	5	6	7	8
	1	тамбур	9,2		9,2		
	2	тамбур	1,4		1,4		h=3,0
	3	спорт зал	204,7	204,7			h=6,5
	4	подсобное	8,1		8,1		
	5	подсобное	7,2		7,2		
	6	подсобное	6,2		6,2		
	7	подсобное	2,2		2,2		
	8	подсобное	1,9		1,9		
	9	сан узел	2,3		2,3		
	10	сан узел	0,9		0,9		
	11	сан узел	0,9		0,9		
	12	сан узел	0,9		0,9		
	13	сан узел	0,9		0,9		
	14	сан узел	2,8		2,8		
	15	класс	43,9	43,9			h=3,0
	16	класс	41,8	41,8			
	17	тамбур	7,3		7,3		
	18	коридор	98,5		98,5		
	19	класс	41,9	41,9			h=3,0
	20	класс	25,3	25,3			
	21	раздевалка	33,6		33,6		
	22	класс	59,9	59,9			
	23	подсобное	8,4		8,4		
	24	подсобное	5,9		5,9		
	25	сан узел	3,9		3,9		
	26	подсобное	1,3		1,3		
	27	подсобное	1,3		1,3		
	28	подсобное	1,2		1,2		
	29	подсобное	4,8		4,8		
	30	коридор	5,9		5,9		
	31	подсобное	9,8		9,8		
	32	подсобное	8,3		8,3		
	33	столовая	41,4	41,4			
	34	коридор	8,0		8,0		
	<b>Итого по 1-этажу :</b>			<b>702,0</b>	<b>458,9</b>	<b>243,1</b>	
	Итого по лест.кл.:			32,3		32,3	
	<b>Итого по 1-этажу слест. кл.:</b>			<b>734,3</b>	<b>458,9</b>	<b>275,4</b>	

II - СТАН



АТКАПТАН ТЕНТИ

Приложение 14  
к Критериям оценки  
организаций образования

Сведения о материально-техническом обеспечении образовательного процесса, в том числе о наличии компьютеров, наличии учебных лабораторий, учебных предметных кабинетов и технических средств обучения

КГУ «ОСП станция Кара-Адыр отдела образования по Шортандинскому району управления образования Акмолинской области»

Сведения об оснащении		Учебно-производственные мастерские, с учебно-опытными участками, учебные и хозяйства, учебные полигоны*	Лаборатории с указанием наименования * (м2)	Перечень технических средств обучения, учебного-лабораторного оборудования с указанием вида	Актовый зал, спортивный зал (м2)	Компьютерные классы, компьютеры, оборудование, шкафы для индивидуального использования, видеокамеры	Для подготовки кадров по медицинскому направлению "Доклиническое контингенте, доменное имя третьего уровня в зоне edu.kz.	Информационная система управления образованием с актуальными базами данных о контингенте, доменное имя третьего уровня в зоне edu.kz.		
1	Фактический адрес здания (строения) с указанием общей полезной площади (м2)	2	3	4	5	6	7	8	9	10
Акмолинская область Шортандинский район станция Кара-Адыр улица Школьная 20	Кабинет казахского языка-30,0м2	Кабинет труда для мальчиков - 21,0м2	Лаборатория физики и математики - 10,9м2	Спортивный зал - 204,7м2	Кабинет информатики - 14,1м2	Библиотека	нет	НОБД,		
общ. площадь-1244,7 м2 полезная площадь-726 м2	Кабинет казахского языка-30,0м2	Кабинет труда для мальчиков - 21,0м2	Лаборатория физики и математики - 10,9м2	Спортивный зал - 204,7м2	Кабинет информатики - 14,1м2	Библиотека	нет	НОБД,		
	Кабинет языков-27,4м2	Кабинет труда для девочек - 27,4м2	Лаборатория химии и биологии - 10,9м2	проекторы				доменное имя		

	12,8м2	биологи- 12.6м2						
Кабинет естественнонаучны х дисциплин- 45,5м2			Набор карт					
Кабинет истории и географии- 41,1м2			Таблица Менделеева					
Кабинет самопознания- 28,8м2			Набор таблиц по химии					
Кабинет предшкольной подготовки- 43,9м2			Набор геометрических фигур					
Кабинет 1 класса- 41,9м2			Математически й ящик					
Кабинет 3-4 класса- 41,8м2			Пробирки, материал для лабораторных работ					

Руководитель организации образования

Михайлевская Татьяна Леонидовна *Т. Михайл.*



(Фамилия, имя, отчество) Михайлевская Татьяна Леонидовна (подпись)

\*Примечание: \*для организаций технического и профессионального, послесреднего образования по приглашаемому образованию и/или специальности образования для повышения квалификации, для представления информации о компьютерных классах

Квалификационное требование о наличии компьютерных классов не распространяется на малокомплектные школы.